

**Образовательный минимум по предмету**  
**технология**  
**6 класс**  
**1 четверть**

*Отметьте знаком + правильный ответ*

**1. Почему картофель необходимо солить за 5-10 минут до готовности?**

1.  сохранить больше минеральных веществ
2.  быстро приготовится
3.  сохранить вкус картофеля

*Отметьте знаком + правильный ответ*

**2. Что получают при чесании волокон?**

1.  пряжу
2.  ровницу
3.  волокно

**3. Назови ещё три вида отделки ткани:**

Пестротканая,

.....  
.....

*Отметьте знаком + правильный ответ*

**4. Ткани из натуральных волокон:**

1.  ситец
2.  креп
3.  крепдешин
4.  органза

*Отметьте знаком + правильные ответы*

**5. Гигиенические свойства одежды:**

1.  воздухопроницаемость
2.  сминаемость
3.  гигроскопичность

**2 четверть**

*Отметьте знаком + правильные ответы*

**1. Простые декоративные стежки:**

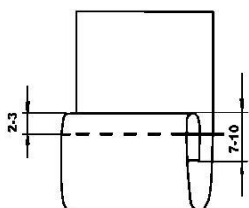
1.  потайной
2.  тамбурный
3.  петельный
4.  «козлик»

Отметьте знаком + правильные ответы

**2. Какие детали швейной машины участвуют в заправке верхней нити:**

1.  игла
2.  нитепротягиватель
3.  прижимная лапка
4.  регулятор длины стежка
5.  нитенаправитель

**3. Определите по рисунку:**



Вид шва.....

Отметьте знаком + правильный ответ

**4. Техника печворк – это техника:**

1.  вязания на коклюшках
2.  лоскутков
3.  плетение узлов

Отметьте знаком + правильные ответы

**5. Какие факторы необходимо учитывать при раскладке выкройки на ткани?**

1.  припуски на швы
2.  качество ткани
3.  цвет ткани
4.  направление долевой нити
5.  сгиб ткани
6.  модель швейного изделия

### 3 четверть

**1. Укажите последовательность технологии изготовления юбки:**

- а) построение выкройки;
- б) моделирование ;
- в) снятие мерок;
- г) раскрой ткани;
- д) пошив .

1 _____	2 _____	3 _____	4 _____	5 _____
---------	---------	---------	---------	---------

*Отметьте знаком + правильный ответ*

**2. Украшение из ткани в верхней части дверных и оконных проемов называется:**

- 1 -  - штора
- 2 -  - карниз
- 3 -  - ламбрекен
- 4 -  - занавеска
- 5 -  - ширма

**3. Кто должен первым садиться за стол во время приема гостей?**

.....  
.....

*Отметьте знаком + правильные ответы*

**4. Стачной шов можно:**

1.  разутюжить
2.  заутюжить
3.  сутюжить
4.  проутюжить

*Отметьте знаком + правильный ответ*

**5. Что нужно сделать с машинной иглой, если она затупилась**

1.  выпрямить
2.  заменить
3.  отшлифовать

## **4 четверть**

*Отметьте знаком + правильный ответ*

**1. Назовите условия, необходимые для выращивания растений**

1.  воздух
2.  вода
3.  минеральные вещества
4.  вода, свет, тепло, воздух, минеральные вещества

*Отметьте знаком + правильный ответ*

**2. Для чего применяется в изделии ремонт и обновление одежды?**

1.  для придания изделию первоначального вида
2.  для эстетичности
3.  для экономичности
4.  для применения различных видов отделки

*Отметьте знаком + правильный ответ*

**3. По каким признакам определяют нить основы?**

1.  по кромке
2.  по рисунку
3.  по переплетению

*Отметьте знаком + правильный ответ*

**4. В каком шве обрабатывают застёжку в двухшовной юбке:**

1.  в правом
2.  в левом
3.  в любом шве

*Отметьте знаком + правильные ответы*

**5. Какими способами обрабатывают срез от осыпания?**

1.  на машине «зиг-загообразной» строчкой
2.  на машине «оверлок»
3.  стачным швом